

中華民國113年度

新 北 市 總 預 算 案

新北市政府教育局主管

新北市地方教育發展基金
新北市中和區錦和國民小學

附屬單位預算之分預算
(非營業部分)

新北市中和區錦和國民小學編

新北市中和區錦和國民小學
新北市地方教育發展基金
目 次
中 華 民 國 113 年度

一、業務計畫及預算說明.....	第	1	-	4	頁
二、預算主要表					
1、基金來源、用途及餘絀預計表.....	第	5	-	5	頁
2、基金來源、用途及餘絀預計表說明.....	第	6	-	6	頁
3、現金流量預計表.....	第	7	-	7	頁
三、預算明細表					
1、基金來源明細表.....	第	8	-	8	頁
2、基金用途明細表.....	第	9	-	12	頁
四、預算附表					
單位(或計畫)成本分析表.....	第	13	-	13	頁
五、預算參考表					
1、5年來主要業務計畫分析表.....	第	14	-	14	頁
2、員工人數彙計表.....	第	15	-	15	頁
3、用人費用彙計表-依人員別.....	第	16	-	17	頁
4、用人費用彙計表-依用途別.....	第	18	-	19	頁
5、各項費用彙計表.....	第	20	-	22	頁
6、補辦預算明細表.....	第	23	-	23	頁
六、附 錄					
1、預計平衡表.....	第	24	-	24	頁
2、資本資產明細表.....	第	25	-	25	頁

新 北 市 中 和 區 錦 和 國 民 小 學

新 北 市 地 方 教 育 發 展 基 金

業務計畫及預算說明

中華民國 113 年度

壹、基金概況

一、設立宗旨及願景

- (一)本校依據「國民教育法」之規定辦理，以養成德、智、體、群、美五育均衡發展之健全國民為宗旨。
- (二)本校自 99 年度起依教育經費編列與管理法第 13 條規定設置「新北市地方教育發展基金」，以促進教育健全發展，提昇教育經費運用績效。

二、施政重點

- (一)培育五育兼備，多元性向發展之健全國民。
- (二)加強生活教育，引導人生正確價值方向和行為態度。
- (三)陶冶並平衡身心發展，促進並調和群己關係。
- (四)發揮輔導效能，防止高關懷學生中輟，建立友善校園。
- (五)結合家長及社區資源，豐富教學活動並落實弱勢照顧以追求公平正義教育。
- (六)以生活教育為核心，以通識教育為重點，培養具有科技頭腦、人文涵養與民主素養及國際視野的現代化國民。
- (七)加強民族精神教育，啟發愛國情操；陶冶身心平衡發展，促進群己關係調和。

三、組織概況

本校設置校長 1 人，綜理全校校務，下設教務處、學務處、總務處、輔導室、附設幼兒園、人事室及會計室等單位，員額編制教師 128 人、

教保員 4 人、專業運動教練 1 人、職員 7 人、技工 1 人、工友 4 人、廚工 2 人，共計 148 人。

四、基金歸類及屬性

本基金係預算法第 4 條第 1 項第 2 款所定，特定收入來源，供特殊用途之特別收入基金，並編製附屬單位預算。

貳、業務計畫

單位：新臺幣千元

一、基金來源

來源別	本年度預算數	實施內容
勞務收入	1,200	服務收入 120 萬元。
財產收入	27	租金收入 1 萬 9 千元、利息收入 8 千元。
政府撥入收入	208,599	公庫撥款收入 2 億 859 萬 9 千元。
教學收入	2,923	學雜費收入 292 萬 3 千元。
其他收入	8	雜項收入 8 千元。

二、基金用途

業務計畫	本年度預算數	實施內容
國民教育業務計畫	212,787	本年度預算編列 2 億 1,278 萬 7 千元，計有普通班 62 班、特教班 4 班、附設幼兒園 7 班，合計 73 班，學生人數 1,876 人；本計畫擬新購各科教學設備，充實各科教材，以提高教學效能，革新教學方法；辦理場地開放、藝文競賽、數位教學、科學推廣、學生輔導等項目，以期透過各項活動，強健學生身心體魄，增進學生生活智慧；配合校務推動行政處室支援工

		作，進而增進運作效能。
建築及設備業務計畫	580	本年度預算編列 58 萬元，計有其他設備 58 萬元，辦理充實各項教學及辦公設備。

參、預算概要

一、基金來源及用途之預計

- (一)本年度基金來源 2 億 1,275 萬 7 千元，較上年度預算數 2 億 374 萬 1 千元，增加 901 萬 6 千元，約 4.43%，主要係公庫撥款收入增加所致。
- (二)本年度基金用途 2 億 1,336 萬 7 千元，較上年度預算數 2 億 404 萬 1 千元，增加 932 萬 6 千元，約 4.57%，主要係用人費用增加所致。

二、基金餘絀之預計

本年度基金來源及用途相抵後，差短為 61 萬元，較上年度預算數 30 萬元，增加 31 萬元，約 103.33%，將移用以前基金餘額 61 萬元支應。

三、補辦預算事項

(一)固定資產之建設改良擴充

1.111 年度回饋 22 台冷氣機電力改善工程，51 萬 4,618 元。

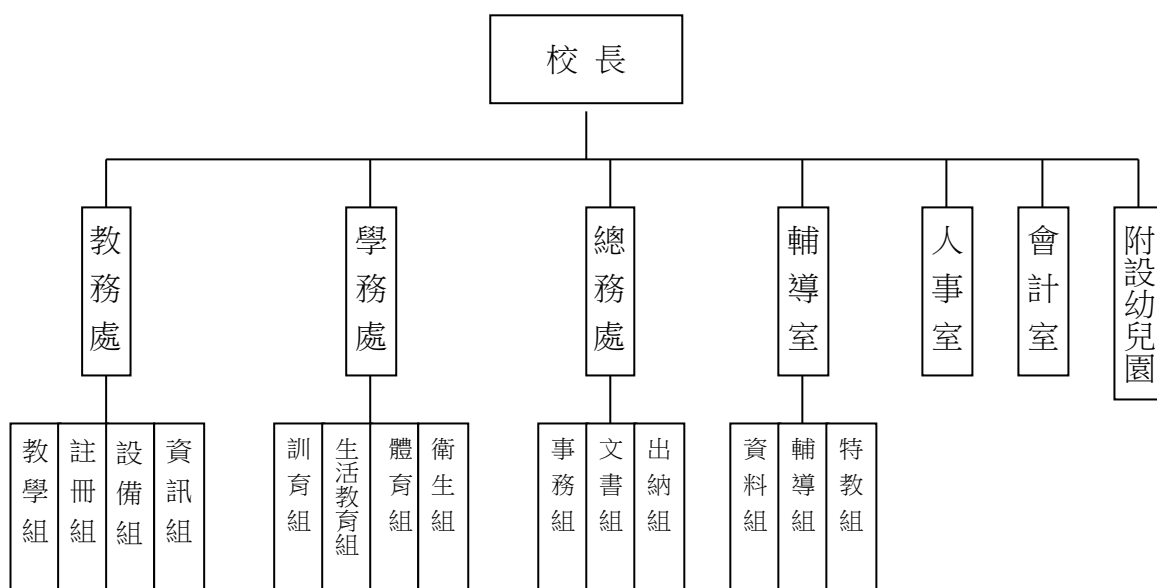
肆、以前年度計畫實施成果概述

- 一、前(111)年度計畫實施成果概述：基金來源決算數 2 億 1,544 萬 6,175 元，基金用途決算數 2 億 1,479 萬 1,492 元，賸餘數 65 萬 4,683 元。
- 二、上年度已過期間(112 年 1 月 1 日至 6 月 30 日止)計畫實施成果概述：
- (一)基金來源部分：勞務收入 87 萬 4,662 元、財產收入 3,674 元、政府撥入收入 1 億 2,544 萬 248 元、教學收入 145 萬 1,658 元、其他收入 2 萬 8,967 元。
- (二)基金用途部分：國民教育業務計畫 1 億 2,132 萬 2,780 元、建築及設備業務計畫 27 萬 6,110 元。
- (三)總計 112 年上半年賸餘數 620 萬 319 元。

伍、組織系統圖

新北市中和區錦和國民小學

組 織 系 統 圖



員額編制表																						
教育人員					公務人員													技工工友				編 制 員 額 總 計
總 班 級 數	總 教 師 人 數	校 長	教 保 員	專 任 運 動 教 練	組 長	幹 事	護 理 師 或 護 士	營 養 師	主 任 (人)	助 理 員 (人)	書 記 (人)	人 事 管 理 員	主 任 (會)	佐 理 員 (會)	會 計 員	留 用 人 員	合 計	技 工	工 友	廚 工	合 計	
73	128	1	4	1	2	1	2	0	1	0	0	0	1	0	0	0	7	1	4	2	7	148

新北市中和區錦和國民小學
 新北市地方教育發展基金
基金來源、用途及餘絀預計表
 中華民國113年度

單位：新臺幣千元

前年度決算數	項 目	本年度預算數	上年度預算數	比較增減(一)
215,446	基金來源	212,757	203,741	9,016
2	徵收及依法分配收入	0	0	0
2	違規罰款收入	0	0	0
785	勞務收入	1,200	853	347
785	服務收入	1,200	853	347
23	財產收入	27	17	10
19	租金收入	19	16	3
5	利息收入	8	1	7
211,168	政府撥入收入	208,599	199,928	8,671
211,168	公庫撥款收入	208,599	199,928	8,671
2,921	教學收入	2,923	2,939	-16
2,921	學雜費收入	2,923	2,939	-16
547	其他收入	8	4	4
547	雜項收入	8	4	4
214,791	基金用途	213,367	204,041	9,326
213,579	國民教育計畫	212,787	203,068	9,719
213,579	國民小學教育	212,787	203,068	9,719
1,213	建築及設備計畫	580	973	-393
236	營建及修建工程	0	267	-267
0	交通及運輸設備	0	0	0
977	其他設備	580	706	-126
655	本期賸餘（短絀一）	-610	-300	-310
4,253	期初基金餘額	4,608	4,053	555
0	解繳公庫	0	0	0
4,908	期末基金餘額	3,998	3,753	245

備註：

新北市中和區錦和國民小學
新北市地方教育發展基金
基金來源、用途及餘絀預計表說明
中華民國 113 年度

壹、基金來源：

- 一、勞務收入：本年度預算數為 120 萬元，主要為場地租借收入 120 萬元。
- 二、財產收入：本年度預算數為 2 萬 7 千元，主要為合作社租金收入 1 萬 9 千元、專戶利息收入 8 千元。
- 三、政府撥入收入：本年度預算數為 2 億 859 萬 9 千元，主要為公庫撥款收入 2 億 859 萬 9 千元。
- 四、教學收入：本年度預算數為 292 萬 3 千元，主要為幼兒園學費收入 259 萬元、幼兒園學生活動費收入 33 萬 3 千元。
- 五、其他收入：本年度預算數為 8 千元，主要為資源回收收入 8 千元。

貳、基金用途：

- 一、國民教育業務計畫：本年度預算數為 2 億 1,278 萬 7 千元，主要擬新購各科教學設備，充實各科教材，以提高教學效能，革新教學方法；辦理場地開放、藝文競賽、數位教學、科學推廣、學生輔導等項目，以期透過各項活動，強健學生身心體魄，增進學生生活智慧；配合校務推動行政處室支援工作，進而增進運作效能。
- 二、建築及設備業務計畫：本年度預算數為 58 萬元，包括其他設備 58 萬元，主要係辦理充實各項教學及辦公設備。

新北市中和區錦和國民小學
 新北市地方教育發展基金
現金流量預計表
 中華民國113年度

單位：新臺幣千元

項 目	預 算 數	說 明
業務活動之現金流量		
本期賸餘(短絀)	-610	
調整非現金項目	0	
流動資產淨減(淨增)	0	
流動負債淨增(淨減)	0	
業務活動之淨現金流入(流出)	-610	
其他活動之現金流量		
增加短期債務及其他負債	0	
增加其他負債	0	
增加其他資產	0	
增加其他資產	0	
其他活動之淨現金流入(流出)	0	
現金及約當現金之淨增(淨減)	-610	
期初現金及約當現金	22,601	
期末現金及約當現金	21,991	

註：

新北市中和區錦和國民小學
 新北市地方教育發展基金
基金來源明細表
 中 華 民 國 113年 度

單位：新臺幣千元

科目及業務項目	單 位	預 算 數			說 明
		數量 (業務量)	利(費)率	金 額	
勞務收入				1,200	
服務收入	年	1	1,200,000	1,200	場地租借(收支併列)
財產收入				27	
租金收入	年	1	19,000	19	合作社房地租金收入
利息收入	年	1	8,000	8	專戶利息收入
政府撥入收入				208,599	
公庫撥款收入	年	1	208,599,000	208,599	公庫撥款收入
教學收入				2,923	
學雜費收入	年	1	333,000	333	學生活動費(收支併列)-幼兒園
學雜費收入	年	1	2,590,000	2,590	學費-幼兒園
其他收入				8	
雜項收入	年	1	8,000	8	資源回收(收支併列)
總 計：				212,757	

新北市中和區錦和國民小學
新北市地方教育發展基金
基金用途明細表
中華民國113年度

單位：新臺幣千元

前年度 決算數	業務計畫及 用途別科目	本年度 預算數	上年度 預算數	計畫內容說明
213,579	53 國民教育計畫	212,787	203,068	
213,579	532 國民小學教育	212,787	203,068	
206,321	1 用人費用	201,496	194,127	
123,820	11 正式員額薪資	121,700	116,918	
118,310	113 職員薪金	120,650	115,418	教職員薪資
3,997		0	0	
1,512	114 工員工資	1,050	1,500	工友及廚工薪資
3,437	12 聘僱及兼職人員薪資	1,054	852	
27	121 聘用人員薪金	0	0	
660		0	0	
1,643	124 兼職人員酬金	0	0	
1,107		1,000	800	兼任代課鐘點費
0		54	52	國小兼任輔導教師減課鐘點費
1,184	13 加(夜)班費	1,194	1,198	
0	131 延長工時加班費	10	10	場地租借(收支併列)-辦理各項業務加班費
1,184	134 未休假加班費	1,184	1,188	未休假加班費
29,380	15 獎金	29,300	28,000	
14,631	151 考績獎金	14,800	14,000	教職員工考績獎金
63		0	0	
415	152 年終獎金	0	0	
14,272		14,500	14,000	教職員工年終獎金
32,940	16 退休及卹償金	32,891	32,791	
667	161 職員退休及離職金	700	600	長期代理代課教師退職準備金
195		0	0	
32,079		11,928	11,928	教職員退撫基金提撥
0		20,263	20,263	教職員退休金、撫慰金、獎勵金
15,558	18 福利費	15,357	14,368	
386	181 分擔員工保險費	0	0	
11,871		11,900	11,600	教職員工公保、勞保、健保
102	183 傷病醫藥費	237	237	教職員健康檢查費
495	18Y 其他福利費	0	0	
2,705		2,720	2,031	公教人員各項補助(婚喪及生育補助、子女教育補助相關費用)
0		500	500	教職員休假補助費(10日內)
4,473	2 服務費用	7,787	5,544	
1,338	21 水電費	2,404	1,550	
0	212 工作場所電費	854	0	學校教室冷氣電費
1,195		1,350	1,350	電費
143	214 工作場所水費	200	200	水費
96	22 郵電費	125	135	
4	221 郵費	25	25	辦公費-郵資
92	222 電話費	100	110	辦公費-電話費

新北市中和區錦和國民小學
新北市地方教育發展基金
基金用途明細表
中華民國113年度

單位：新臺幣千元

前年度 決算數	業務計畫及 用途別科目	本年度 預算數	上年度 預算數	計畫內容說明
023	旅運費	125	125	
0231	國內旅費	125	125	校外教學-國內旅費
6524	印刷裝訂與廣告費	68	31	
65241	印刷及裝訂費	68	31	辦公費-印刷費
41925	修理保養及保固費	1,885	1,108	
0252	一般房屋修護費	300	245	辦公屋舍修繕
195255	機械及設備修護費	312	300	各項機械及設備修繕
0		200	0	各項機械及設備修繕
115		114	110	電腦設備及維護管理費
44		910	423	場地租借(收支併列)-場地設施 修繕及其他管理維護費用
0257	雜項設備修護費	20	0	校園AED維護費
65		29	30	飲水設備維護費
2,40427	一般服務費	3,009	2,416	
1,251279	外包費	60	60	校園保全服務費
0		1,248	1,248	庶務性工作委外辦理費用
77827D	計時與計件人員酬金	856	818	校園門禁安全維護費-僱用專人 值勤2人薪資、保險、年終工作 獎金及退職準備金
111		0	0	
0		410	0	庶務性工作及協助行政人員1人 薪資、保險、年終工作獎金及 退職準備金
26327F	體育活動費	435	290	教職員工文康活動費
5528	專業服務費	73	81	
31285	講課鐘點、稿費、出席 審查及查詢費	20	25	講師鐘點費及專家學者出席費
24287	委託檢驗(定)試驗認證 費	30	30	高低壓供電電氣技工維護費
0289	試務甄選費	0	3	
028Y	其他專業服務費	23	23	校園環境維護費用
9829	公共關係費	98	98	
98291	公共關係費	98	98	應業務需要加強公共關係之費 用
1,1983	材料及用品費	1,433	1,561	
15731	使用材料費	160	160	
157311	物料	160	160	辦公費-國小班級教材費
1,04032	用品消耗	1,273	1,401	
575321	辦公(事務)用品	413	440	辦公費-教學及行政用各項用品 、文具、紙張相關經費
6		6	6	推動學校健康促進政策經費
0		8	4	資源回收(收支併列)-衛生清潔 用具

新北市中和區錦和國民小學
新北市地方教育發展基金
基金用途明細表
中華民國113年度

單位：新臺幣千元

前年度 決算數	業務計畫及 用途別科目	本年度 預算數	上年度 預算數	計畫內容說明
0321	辦公（事務）用品	227	227	節省能源費用-汰換老舊燈具分期攤還計7期，第4期款
35324	化學藥劑與實驗用品	65	65	教學實驗用品
5326	食品	0	0	
36		38	35	學生活動費(收支併列)-幼兒園教學活動餐點費
7328	醫療用品(非醫療院所使用)	7	7	健康中心衛生保健費
3		0	0	
14432Y	其他用品消耗	22	22	特教班常年事務費
104		35	34	社團活動經費
125		195	200	學生活動費(收支併列)-幼兒園教學活動所需相關物品費用
0		80	79	運動會相關經費
0		22	22	特教班教材編輯費
0		155	260	教學及行政事務所需各項相關經費
726	稅捐及規費(強制費)	0	0	
7266	規費	0	0	
72661	行政規費與強制費	0	0	
1,5157	會費、捐助、補助、分攤、照護、救濟與交流活動費	2,071	1,836	
771	會費	0	0	
1712	學術團體會費	0	0	
6713	職業團體會費	0	0	
1,18872	捐助、補助與獎助	1,720	1,404	
959726	獎助學員生給與	24	18	國小原住民學生獎學金
0		1,390	1,102	低收入戶、中低收入戶、身心障礙及家庭突遭變故學生午餐補助
0		64	46	國小低收入戶學生助學金
22972Y	其他捐助、補助與獎助	12	12	幼兒園兒童節禮物
0		133	129	教師節紀念品
0		97	97	國小兒童節禮物
6074	補貼、獎勵、慰問、照護與救濟	106	147	
24743	獎勵費用	64	105	資深優良教師獎勵金
36744	慰問、照護及濟助金	42	42	退休(職)人員三節慰問金
26175	競賽及交流活動費	245	285	
119751	技能競賽	120	120	體育班相關經費
42		0	0	
100		125	165	參加各項競賽活動所需相關費用
1,2135M	建築及設備計畫	580	973	

新北市中和區錦和國民小學
 新北市地方教育發展基金
基金用途明細表
 中華民國113年度

單位：新臺幣千元

前年度 決算數	業務計畫及 用途別科目		本年度 預算數	上年度 預算數	計畫內容說明
2365M2		營建及修建工程	0	267	
2365		購建固定資產、無形資 產、非理財目的之長期投 資及營舍與設施工程支出	0	267	
23651		購建固定資產	0	267	
0513		擴充改良房屋建築及設 備	0	267	
236			0	0	
9775M4		其他設備	580	706	
9775		購建固定資產、無形資 產、非理財目的之長期投 資及營舍與設施工程支出	580	706	
97751		購建固定資產	580	706	
112514		購置機械及設備	280	150	場地租借(收支併列)-場地設備
38			0	150	
0			100	100	學生活動費(收支併列)-幼兒園 充實各項教學及辦公設備月教 職員工薪資
163516		購置雜項設備	0	0	
524			0	150	
140			20	16	充實學校館藏圖書
0			180	140	充實各項教學及辦公設備
214,791	總	計	213,367	204,041	

新北市中和區錦和國民小學
 新北市地方教育發展基金
 單位（或計畫）成本分析表
 中華民國 113 年度

單位：新臺幣千元

計 畫 別	單位	單位成本 (元)或 平 均 利 (費) 率	數量	預 算 數	說 明
國民教育計畫				212,787	
國民小學教育				212,787	
建築及設備計畫				580	
其他設備				580	
合 計				213,367	

新北市中和區錦和國民小學
 新北市地方教育發展基金
 5 年來主要業務計畫分析表

中 華 民 國 113 年 度

單位：新臺幣千元

年 度 及 項 目	單位	數量	單位成 本(元)或平 均利(費)率	預（決）算 數	說 明
本年度預算數				213,367	
國民教育計畫				212,787	
建築及設備計畫				580	
上年度預算數				204,041	
國民教育計畫				203,068	
建築及設備計畫				973	
前年度決算數				214,791	
國民教育計畫				213,579	
建築及設備計畫				1,213	
110年度決算數				204,660	
國民教育計畫				202,421	
建築及設備計畫				2,240	
109年度決算數				200,382	
國民教育計畫				200,065	
建築及設備計畫				317	

單位:人

註1：1.聘用及約僱人員係指基金按其法定組織編制，依「聘用人員聘用條例」及「行政院與所屬中央及地方各機關約僱人員僱用辦法」規定聘用或約僱之人員，非依前開規定之聘僱人員，概不列入本表。
2.其他兼任人員係指有關機關兼辦基金業務之現職人員，應說明領有兼職酬金之人數。

註2：僱用專人值勤2人、庶務性工作及協助行政人員1人。

新
北
市
中
和
區
新
北
市
地
方
用
人
費
用
中
華
民
國

[illegible]

1、「計時與計件人員酬金」：僱用專人值勤856千元、庶務性工作及協助行政人員410千元。
2、考績獎金：依公務人員考績法第7、8、12條暨公立高級中等以下學校教師成績考核辦法第4條等規定，預算人數124人，預算金額為14,800千元。年終獎金：依據行政院各年度訂定之軍公教人員年終工作獎金發給注意事項，預算人數145人，預算金額為14,500千元。

錦和國民小學
教育發展基金
彙計表
113年度

單位：新臺幣千元

卹償金	資遣費	福 利 費				提繳費	合 計	兼任人員 用人費用	總 計
		分擔保 險費	傷病醫 藥費	提撥福 利金	其他				
		11,900	237		3,220		200,442	1,054	201,496
		11,900	237		3,220		200,442	1,054	201,496
		11,900	237		3,220		180,179		180,179
								1,054	1,054
							20,263		20,263

新北市中和區
新北市地方
用人費用
中華民國

科 目	正式員 額薪資	聘僱人 員薪資	加(夜) 班費	津 貼	獎 金			退休及
					年終獎金	考績獎金	其他	退休金
總 計	121,700		1,194		14,500	14,800		32,891
國民教育計畫	121,700		1,194		14,500	14,800		32,891
職員薪金	120,650							
工員工資	1,050							
兼職人員酬金								
延長工時加班費			10					
未休假加班費			1,184					
考績獎金						14,800		
年終獎金					14,500			
職員退休及離職金								32,891
分擔員工保險費								
傷病醫藥費								
其他福利費								

1、「計時與計件人員酬金」：僱用專人值勤856千元、庶務性工作及協助行政人員410千元。
2、考績獎金：依公務人員考績法第7、8、12條暨公立高級中等以下學校教師成績考核辦法第4條等規定，預算人數124人，預算金額為14,800千元。年終獎金：依據行政院各年度訂定之軍公教人員年終工作獎金發給注意事項，預算人數145人，預算金額為14,500千元。

錦和國民小學
教育發展基金
彙計表
113年度

單位：新臺幣千元

卹償金	資遣費	福 利 費				提繳費	合 計	兼任人員 用人費用	總 計
		分擔保 險費	傷病醫 藥費	提撥福 利金	其他				
		11,900	237		3,220		200,442	1,054	201,496
		11,900	237		3,220		200,442	1,054	201,496
							120,650		120,650
							1,050		1,050
								1,054	1,054
							10		10
							1,184		1,184
							14,800		14,800
							14,500		14,500
							32,891		32,891
		11,900					11,900		11,900
			237				237		237
					3,220		3,220		3,220

新北市中和區錦和國民小學
 新北市地方教育發展基金
各項費用彙計表
 中華民國113年度

單位：新臺幣千元

前 年 度 決 算 數	上 年 度 預 算 數	科 目	本 年 度 預 算 數				
			合 計	國民教育計畫	建築及設備計畫		
206,321	194,127	用人費用	201,496	201,496	0		
123,820	116,918	正式員額薪資	121,700	121,700	0		
122,308	115,418	職員薪金	120,650	120,650	0		
1,512	1,500	工員工資	1,050	1,050	0		
3,437	852	聘僱及兼職人員薪資	1,054	1,054	0		
687		聘用人員薪金	0	0	0		
2,750	852	兼職人員酬金	1,054	1,054	0		
1,184	1,198	加（夜）班費	1,194	1,194	0		
	10	延長工時加班費	10	10	0		
1,184	1,188	未休假加班費	1,184	1,184	0		
29,380	28,000	獎金	29,300	29,300	0		
14,694	14,000	考績獎金	14,800	14,800	0		
14,687	14,000	年終獎金	14,500	14,500	0		
32,940	32,791	退休及卹償金	32,891	32,891	0		
32,940	32,791	職員退休及離職金	32,891	32,891	0		
15,558	14,368	福利費	15,357	15,357	0		
12,257	11,600	分擔員工保險費	11,900	11,900	0		
102	237	傷病醫藥費	237	237	0		
3,200	2,531	其他福利費	3,220	3,220	0		
4,473	5,544	服務費用	7,787	7,787	0		
1,338	1,550	水電費	2,404	2,404	0		
1,195	1,350	工作場所電費	2,204	2,204	0		
143	200	工作場所水費	200	200	0		
96	135	郵電費	125	125	0		
4	25	郵費	25	25	0		
92	110	電話費	100	100	0		
	125	旅運費	125	125	0		
	125	國內旅費	125	125	0		
65	31	印刷裝訂與廣告費	68	68	0		
65	31	印刷及裝訂費	68	68	0		

新北市中和區錦和國民小學
 新北市地方教育發展基金
各項費用彙計表
 中華民國113年度

單位：新臺幣千元

前 年 度 算 數	上 年 度 預 算 數	科 目	本 年 度 預 算 數				
			合 計	國民教育計畫	建築及設備計畫		
419	1,108	修理保養及保固費	1,885	1,885	0		
	245	一般房屋修護費	300	300	0		
354	833	機械及設備修護費	1,536	1,536	0		
65	30	雜項設備修護費	49	49	0		
2,404	2,416	一般服務費	3,009	3,009	0		
1,251	1,308	外包費	1,308	1,308	0		
889	818	計時與計件人員酬金	1,266	1,266	0		
263	290	體育活動費	435	435	0		
55	81	專業服務費	73	73	0		
31	25	講課鐘點、稿費、出席審查及查詢費	20	20	0		
24	30	委託檢驗(定)試驗認證費	30	30	0		
	3	試務甄選費	0	0	0		
	23	其他專業服務費	23	23	0		
98	98	公共關係費	98	98	0		
98	98	公共關係費	98	98	0		
1,198	1,561	材料及用品費	1,433	1,433	0		
157	160	使用材料費	160	160	0		
157	160	物料	160	160	0		
1,040	1,401	用品消耗	1,273	1,273	0		
581	677	辦公（事務）用品	654	654	0		
35	65	化學藥劑與實驗用品	65	65	0		
41	35	食品	38	38	0		
10	7	醫療用品(非醫療院所使用)	7	7	0		
373	617	其他用品消耗	509	509	0		

新北市中和區錦和國民小學
 新北市地方教育發展基金
各項費用彙計表
 中華民國113年度

單位：新臺幣千元

前 年 度 決 算 數	上 年 度 預 算 數	科 目	本 年 度 預 算 數				
			合 計	國民教育計畫	建築及設備計畫		
1,213	973	購建固定資產、無形資產、非理財目的之長期投資及營舍與設施工程支出	580	0	580		
1,213	973	購建固定資產	580	0	580		
236	267	擴充改良房屋建築及設備	0	0	0		
150	400	購置機械及設備	380	0	380		
827	306	購置雜項設備	200	0	200		
72		稅捐及規費(強制費)	0	0	0		
72		規費	0	0	0		
72		行政規費與強制費	0	0	0		
1,515	1,836	會費、捐助、補助、分攤、照護、救濟與交流活動費	2,071	2,071	0		
7		會費	0	0	0		
1		學術團體會費	0	0	0		
6		職業團體會費	0	0	0		
1,188	1,404	捐助、補助與獎助	1,720	1,720	0		
959	1,166	獎助學員生給與	1,478	1,478	0		
229	238	其他捐助、補助與獎助	242	242	0		
60	147	補貼、獎勵、慰問、照護與救濟	106	106	0		
24	105	獎勵費用	64	64	0		
36	42	慰問、照護及濟助金	42	42	0		
261	285	競賽及交流活動費	245	245	0		
261	285	技能競賽	245	245	0		
214,791	204,041	合 計	213,367	212,787	580		

新北市中和區錦和國民小學
 新北市地方教育發展基金
補辦預算明細表
 中華民國113年度

單位：新臺幣千元

項 目	金 額	辦理年度	說 明
一、固定資產之建設、改良、擴充	515		
建築及設備計畫	515		
513擴充改良房屋建築及設備	515	112	111年度回饋22台冷氣機電力改善工程，依112年4月11日新北府教工環字第11206460711號函核准在案。

新北市中和區錦和國民小學
 新北市地方教育發展基金
預計平衡表
 中華民國113年12月31日

單位：新臺幣千元

111年12月31日 實 際 數	科 目	113年12月31日 預 計 數	112年12月31日 預 計 數	比較增減
23,230	資 產 合 計	22,320	22,930	-610
23,230	資 產	22,320	22,930	-610
23,109	流動資產	22,199	22,809	-610
22,901	現金	21,991	22,601	-610
22,901	銀行存款	21,991	22,601	-610
208	預付款項	208	208	0
208	預付費用	208	208	0
121	其他資產	121	121	0
121	什項資產	121	121	0
121	暫付及待結轉帳 項	121	121	0
3,835,605	代管資產	3,835,605	3,835,605	0
-3,835,605	應付代管資產	-3,835,605	-3,835,605	0
18,323	負 債	18,323	18,323	0
15,369	流動負債	15,369	15,369	0
15,369	應付款項	15,369	15,369	0
15,283	應付代收款	15,283	15,283	0
86	應付費用	86	86	0
2,954	其他負債	2,954	2,954	0
2,954	什項負債	2,954	2,954	0
2,953	存入保證金	2,953	2,953	0
1	暫收及待結轉帳 項	1	1	0
4,908	基金餘額	3,998	4,608	-610
4,908	基金餘額	3,998	4,608	-610
4,908	基金餘額	3,998	4,608	-610
4,908	累積餘額	3,998	4,608	-610
23,230	負債及基金餘額合計	22,320	22,930	-610

信託代理與保證資產
 保管品
 保證品

632 信託代理與保證負債
 0 應付保管品
 632 應付保證品

632
 0
 632

新北市中和區錦和國民小學

新北市地方教育發展基金

資本資產明細表

中華民國113年度

單位：新臺幣千元

項 目	取得成本 (期初餘額)	以前年度 累計折舊/ 長期投資 評價	本 年 度 變 動					本年度累 計折舊/長 期投資評 價變動數	期末餘額
			增 加		減 少		主要增減 原因說明		
			金 額	類型	金 額	類型			
非理財目的之長期投資									
土地									
土地改良物	2,644	2,603						15	26
房屋及建築	14,252	2,983						2,822	8,447
機械及設備	11,236	10,469	380	(1)				492	655
交通及運輸設備	1,314	1,155						146	13
雜項設備	25,269	15,032	200	(1)				5,043	5,395
購建中固定資產									
租賃資產									
租賃權益改良									
電腦軟體	104				26	(11)			78
權利									
發展中之無形資產									
其他無形資產									
遞耗資產									
其他									
合計	54,819	32,243	580		26			8,517	14,614

註：

